

Kurzbericht



RMCC – RheinMain CongressCenter | Peter Krausgrill

RMCC – RheinMain CongressCenter

Friedrich-Ebert-Allee 1
65185 Wiesbaden

Tel: +49 611 1729 444

veranstaltungsservice-rmcc@wicm.de
www.rmcc.de

Herzlich willkommen!

Erleben Sie die Kongresswelt von morgen und entdecken den Wohlfühlstandort mitten in Wiesbaden. Das RheinMain CongressCenter liegt nur wenige Fußminuten vom Hauptbahnhof und dem Stadtzentrum Wiesbaden mit Hotels, Einkaufs- und Gastronomieeinrichtungen entfernt. Auf rund 17.700m² Veranstaltungsfläche bietet das RMCC viel Innovation, Multifunktionalität, modernste Medien- und Veranstaltungstechnik sowie ein nachhaltiges Gesamtkonzept.

PRÜFERGEBNIS

für

RMCC – RheinMain CongressCenter

65185 Wiesbaden, Zertifikats-ID: PA-12093-2024



Dieses Angebot wurde nach den Kriterien
der bundesweiten Kennzeichnung

»Reisen für Alle«

eingestuft und ist berechtigt, im Zeitraum

Dezember 2024 – November 2027

die Auszeichnung

»Barrierefreiheit geprüft«

sowie die dazu gehörigen Piktogramme zu führen
und vertragsgemäß zu nutzen.



RMCC – RheinMain
CongressCenter

Thomas Ott www.o2t.de



RMCC – RheinMain
CongressCenter

Peter Krausgrill

Überblick

- Kapazitäten für insgesamt 12.500 Personen
- 45 Veranstaltungsräume auf 3 Ebenen
- Einsatz hochwertiger, heller Materialien, einzigartiger Mix aus Naturstein, Holz, Glas- und Metallelementen
- Personen- und Lastenaufzüge
- Parkgarage mit 800 PKW-Stellplätzen, 35 Stellplätzen für Fahrräder, Ladestationen für Elektroautos
- exklusiver Catering-Partner mit der Kuffler CC Gastro GmbH
- mehrfach ausgezeichnetes/r Gebäude/Betrieb: Ökoprofit Betrieb 2017, DGNB Zertifikat in Platin, DGNB Diamant
- nachhaltige Orientierung: fairpflichtet, GCB Nachhaltigkeitsberater, Mitglied der Initiative (EEN) und Ökoprofit Wiesbaden

Barrierefreiheit auf einen Blick

- Parkplatz für Menschen mit Behinderung
- Gebäude stufenlos zugänglich
- Alle für den Gast nutzbaren und erhobenen Räume und Einrichtungen sind stufenlos oder über einen Aufzug erreichbar
- 90 cm Mindestbreite aller Durchgänge/Türen
- WC für Menschen mit Behinderung
- Assistenzhunde willkommen

Informationen für Menschen mit Gehbehinderung und Rollstuhlfahrer

Alle prüfrelevanten Bereiche erfüllen die Qualitätskriterien der Kennzeichnung "**Barrierefreiheit geprüft – barrierefrei für Menschen mit Gehbehinderung und teilweise barrierefrei für Rollstuhlfahrer**".

Einige **Hinweise zur Barrierefreiheit** haben wir nachfolgend zusammengestellt. Detaillierte Angaben finden Sie im Prüfbericht.

- Es sind 23 Parkplätze für Menschen mit Behinderung vorhanden.
- Alle für den Gast nutzbaren und erhobenen Räume und Einrichtungen sind stufenlos/ ebenerdig oder über einen Aufzug zugänglich.
- Alle für den Gast nutzbaren und erhobenen Türen/Durchgänge sind mindestens 90 cm breit.
- Der Schalter ist 89 cm hoch. Es gibt keine alternative Möglichkeit der Kommunikation im Sitzen.
- Die Abgabe der Garderobe ist an der niedrigsten Stelle 100 cm hoch.
- Es sind Sitzgelegenheiten vorhanden.
- Je nach Veranstaltung sind ausgewiesene Rollstuhlplätze vorhanden.
- Es sind fünf öffentliche WCs für Menschen mit Behinderung vorhanden, welches beidseitig anfahrbar sind. Es sind links und rechts vom WC klappbare Haltegriffe vorhanden.
- Es gibt separate Stellplätze für Rollstuhlfahrer.

Informationen für Menschen mit Hörbehinderung und gehörlose Menschen

Einige **Hinweise zur Barrierefreiheit** haben wir nachfolgend zusammengestellt. Detaillierte Angaben finden Sie im Prüfbericht.

- Es ist keine induktive Höranlage vorhanden.
- WLAN steht zur Verfügung.
- Ein abgehender Notruf im Aufzug wird akustisch und optisch bestätigt. Alternativ sind Treppen vorhanden.

Informationen für Menschen mit Sehbehinderung und blinde Menschen

Alle prüfrelevanten Bereiche erfüllen die Qualitätskriterien der Kennzeichnung "**Barrierefreiheit geprüft – teilweise barrierefrei für Menschen mit Sehbehinderung und blinde Menschen**".

Einige **Hinweise zur Barrierefreiheit** haben wir nachfolgend zusammengestellt. Detaillierte Angaben finden Sie im Prüfbericht.

- Assistenzhunde sind willkommen.
- Die Beschilderung (zur Orientierung) ist in gut lesbarer und kontrastreicher Schrift gestaltet.
- Es besteht zwischen Schrift/Piktogramm und Hintergrund ein guter visueller Kontrast. Zahlen, Buchstaben (bis zu 4 Zeichen) oder Piktogramme sind taktil erfassbar (z.B. Relief- oder Prismenschrift).
- Alle Bereiche sind hell und blendfrei ausgeleuchtet.
- Bedienelemente sind taktil erfassbar.
- Ein abgehender Notruf im Aufzug wird akustisch bestätigt.
- Die Halteposition wird im Aufzug durch Sprache angesagt.
- Treppen weisen beidseitige Handläufe auf.
- Informationen sind nicht in Braille- oder Prismenschrift verfügbar.

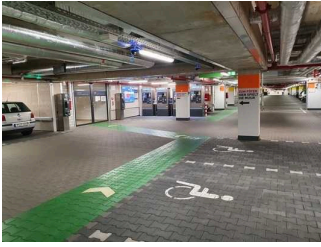
Informationen für Gäste mit kognitiven Beeinträchtigungen

Einige **Hinweise zur Barrierefreiheit** haben wir nachfolgend zusammengestellt. Detaillierte Angaben finden Sie im Prüfbericht.

- Der Name des CongressCenter ist von außen klar erkennbar.
- Die Ziele der Wege sind in Sichtweite oder es sind Wegezeichen in ständig sichtbarem Abstand vorhanden.
- Es sind keine Informationen in Leichter Sprache vorhanden.

Bildergalerie

Wir haben für Sie einige Fotos aus dem Betrieb / Angebot zusammengestellt. In den Detailberichten finden Sie weitere Fotos.



Tiefgarage

©Gisela Moser



Haupteingang

Peter Krausgrill



Garderobe

Peter Krausgrill



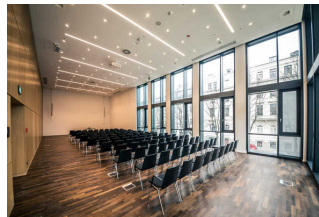
Tagungshallen (Etage 0)

Peter Krausgrill



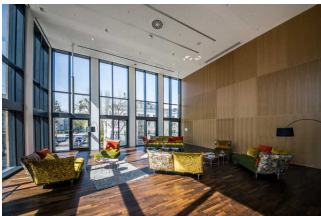
Tagungshallen (Etage 0)

Peter Krausgrill



Tagungsräume (Etage 1 Nord)

Peter Krausgrill



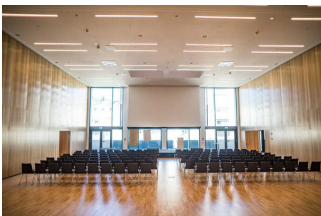
Tagungsräume (Etage 1 Nord)

Peter Krausgrill



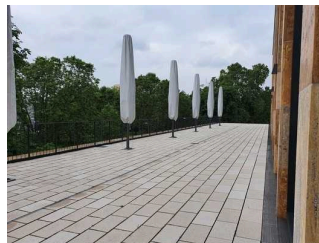
Tagungsräume (Etage 2 Nord)

Peter Krausgrill



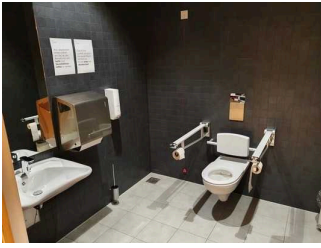
Tagungsräume (Etage 2 Süd – Terrasse)

Peter Krausgrill



Tagungsräume (Etage 2 Süd – Terrasse)

©Gisela Moser



**Toilette für Menschen
mit Behinderung
(Etage 0 – hinter der
Garderobe)**

©Gisela Moser



**Bedienelemente /
Leitsystem**

Peter Krausgrill

Informationen zum Kennzeichnungssystem „Reisen für Alle“

Alle nach „Reisen für Alle“ **zertifizierten Betriebe und Orte** erfüllen folgende Kriterien:

- Die Daten und Angaben zur Barrierefreiheit wurden von **externen, speziell geschulten Erhebern** vor Ort erhoben und geprüft. Es handelt sich um keine Selbsteinschätzung.
- Die Daten zur Barrierefreiheit liegen **im Detail** vor und können von Gästen eingesehen werden.
- Mindestens ein Mitarbeiter hat an einer **Schulung** zum Thema „**Barrierefreiheit als Komfort- und Qualitätsmerkmal**“ teilgenommen.

Die Kennzeichnung – Erläuterung der Logos und Piktogramme

Das Kennzeichen „**Information zur Barrierefreiheit**“ signalisiert, dass detaillierte und geprüfte Informationen zur Barrierefreiheit für alle Personengruppen vorliegen.



Das Kennzeichen „**Barrierefreiheit geprüft**“ basiert auf „Information zur Barrierefreiheit“ und bedeutet, dass zusätzlich die Qualitätskriterien für bestimmte Personengruppen teilweise oder vollständig erfüllt sind.



Die Kennzeichnung „**Barrierefreiheit geprüft**“ liegt in zwei Qualitätsstufen vor:

„**Barrierefreiheit geprüft: teilweise barrierefrei**“.

Die Qualitätskriterien sind für die dargestellte Personengruppe der Rollstuhlfahrer teilweise erfüllt, d. h. das Angebot ist für Rollstuhlfahrer teilweise barrierefrei. Das „i“ im Piktogramm signalisiert, dass man noch einmal genauer nachlesen sollte, ob das Angebot den eigenen Ansprüchen genügt.



„**Barrierefreiheit geprüft: barrierefrei**“.

Die Qualitätskriterien sind für die dargestellte Personengruppe der Rollstuhlfahrer erfüllt, d. h. das Angebot ist für Rollstuhlfahrer barrierefrei.



Es gibt Qualitätskriterien für **sieben Personengruppen** und für jede Personengruppe ein eigenes **Piktogramm**.

Menschen mit Gehbehinderung



Rollstuhlfahrer



Menschen mit Hörbehinderung



Gehörlose Menschen



Menschen mit Sehbehinderung



Blinde Menschen



Menschen mit kognitiven Beeinträchtigungen

